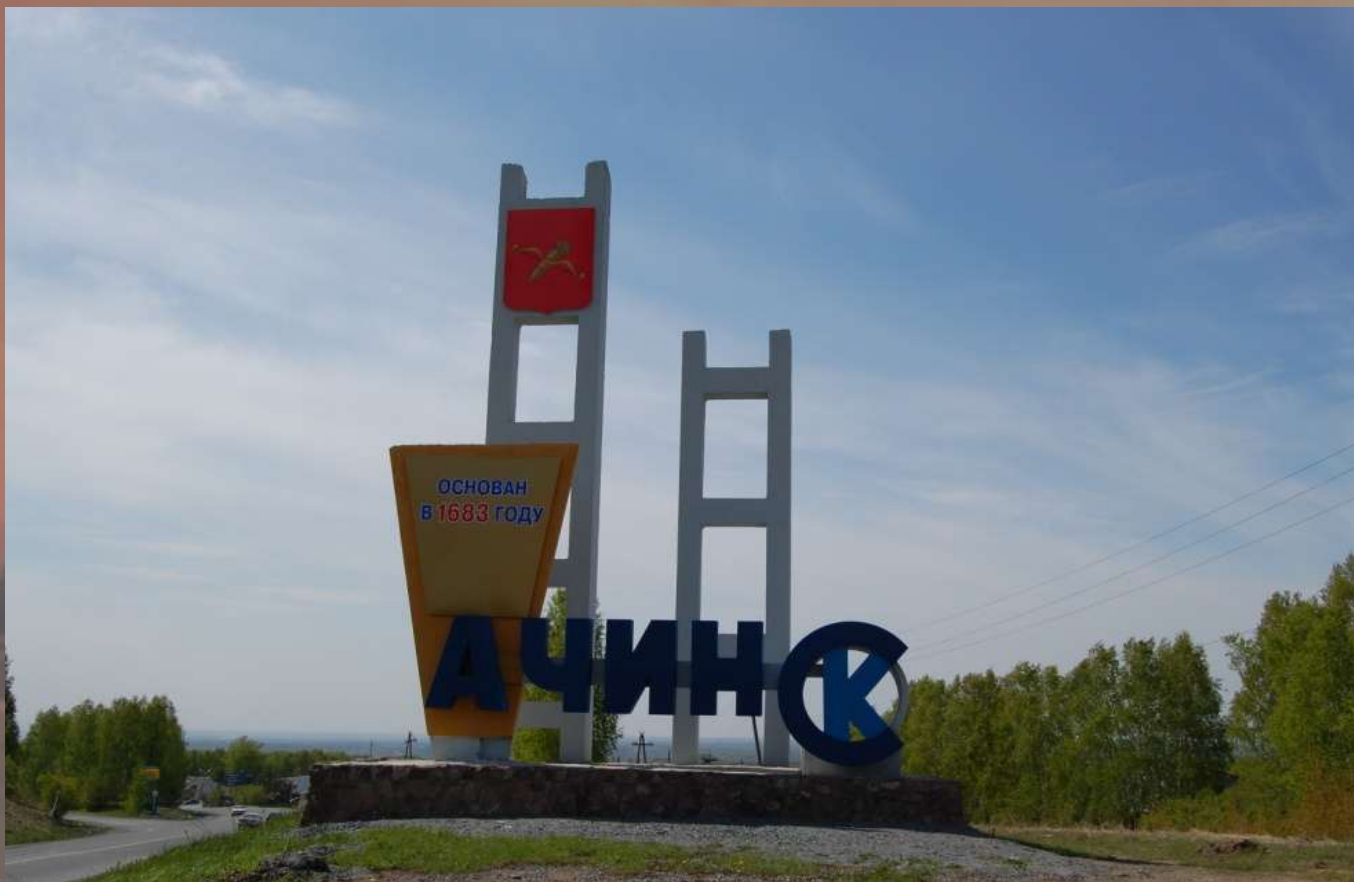


# *Памятники архитектуры города АЧИНСКА*



*В 1683 году на правом берегу реки Чулым был построен Ачинский острог, с этого года и началась история города Ачинска.*



*Сегодня г.Ачинск – это важнейшее звено социально экономической системы Красноярского края. Это крупный промышленный центр и железнодорожный узел Восточной Сибири.*

# *МУЗ «Городская поликлиника №1»*



# *Ачинский драматический театр*



# *Ачинский краеведческий музей*





*Улица Ленина 22. Дом жилой с магазином  
(часть усадьбы купца Бородавкина)  
Дата постройки: 1907г. Памятник архитектуры  
регионального значения.*



*Улица Ленина 14.*

*Дом купца Патушинского.*

*Дата постройки: конец XIX в. Руинирован.*

*Памятник архитектуры регионального значения.*



*Улица Партизанская 37.*

*Дом, где в 1920–1923 гг. жил видный  
военноначальник Щетинкин Пётр Ефимович.  
Памятник истории регионального значения.*





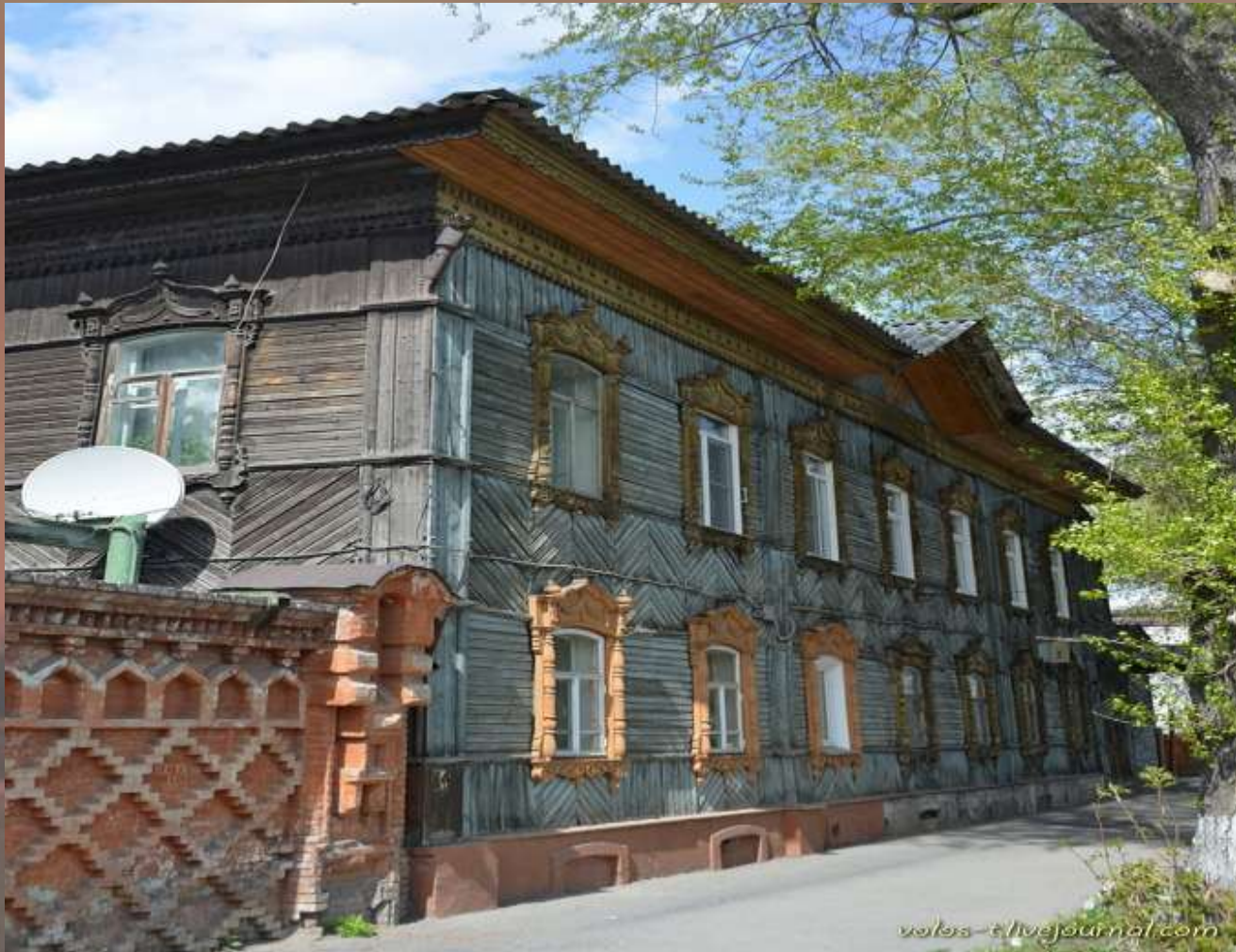
## *Улица Партизанская 22.*

*Дом построен в конце XIX в. Памятник архитектуры регионального значения. Сейчас в нем размещается "Отдел управления ФСБ по Красноярскому краю в г. Ачинске".*



## *Улица Партизанская 20.*

*Построен в конце XIX в. Памятник архитектуры  
регионального значения. В настоящее время - жилой дом.*



## *Улица Партизанская 18.*

*Построен в конце XIX в. Памятник истории регионального значения.  
В 1939-1941 гг. здесь жил Герой Советского Союза Лебедево Николай  
Фёдорович. В настоящее время - жилой дом*



*Улица Ленина 21 / ул. Дзержинского 9.  
Усадьба Долинина. Дом жилой с магазином. Построен в 1910г.  
по проекту В.В.Хабарова.  
Памятник архитектуры регионального значения.*



## *Улица Ленина 20.*

*Усадьба С.С.Мокроусова. Дом построен в 1890г. по проекту томского архитектора В.В.Хабарова.*

*Памятник архитектуры регионального значения.*

*В январе 1920 г. в доме размещался штаб Сибирской партизанской армии А.Д. Кравченко.*

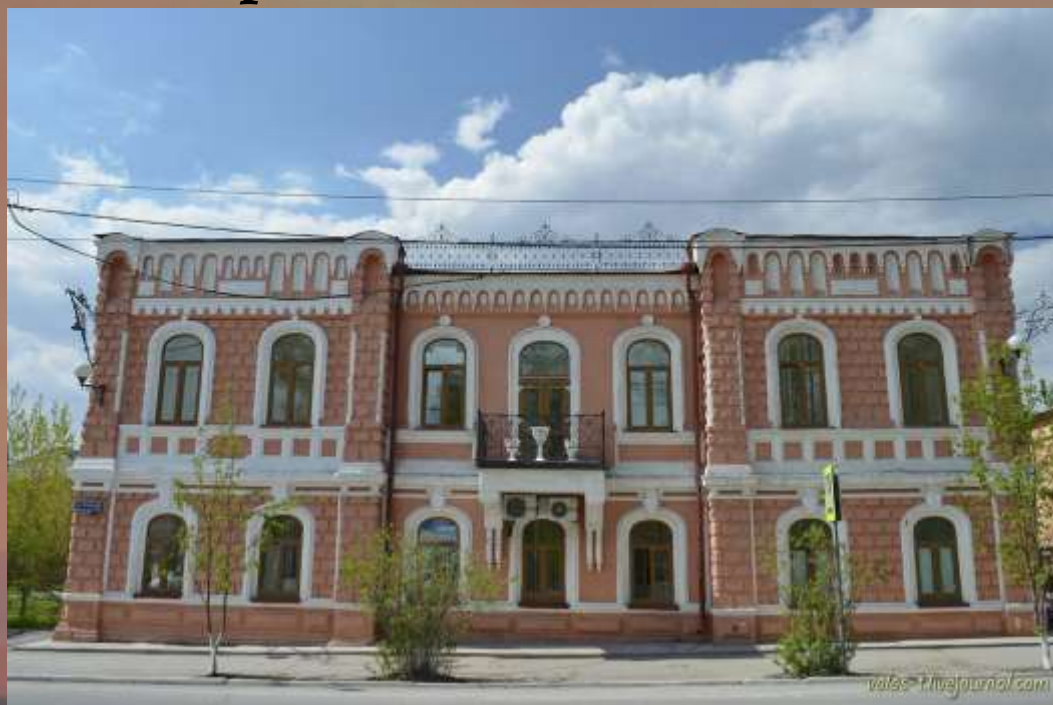
*В 1948г. в него переехал Ачинский краеведческий музей им.Д.С.Каргаполова.*



## *Улица Ленина 24.*

*Усадьба Г.Н.Максимова состоит из жилого дома, лавки, флигеля, завозни, конторско-складского корпуса.*

*Дата постройки - кон. XIX в. Памятник архитектуры регионального значения.*



*В нем 2 июля 1891г. останавливался, возвращаясь из кругосветного путешествия, цесаревич Николай Александрович (будущий император Николай II).*

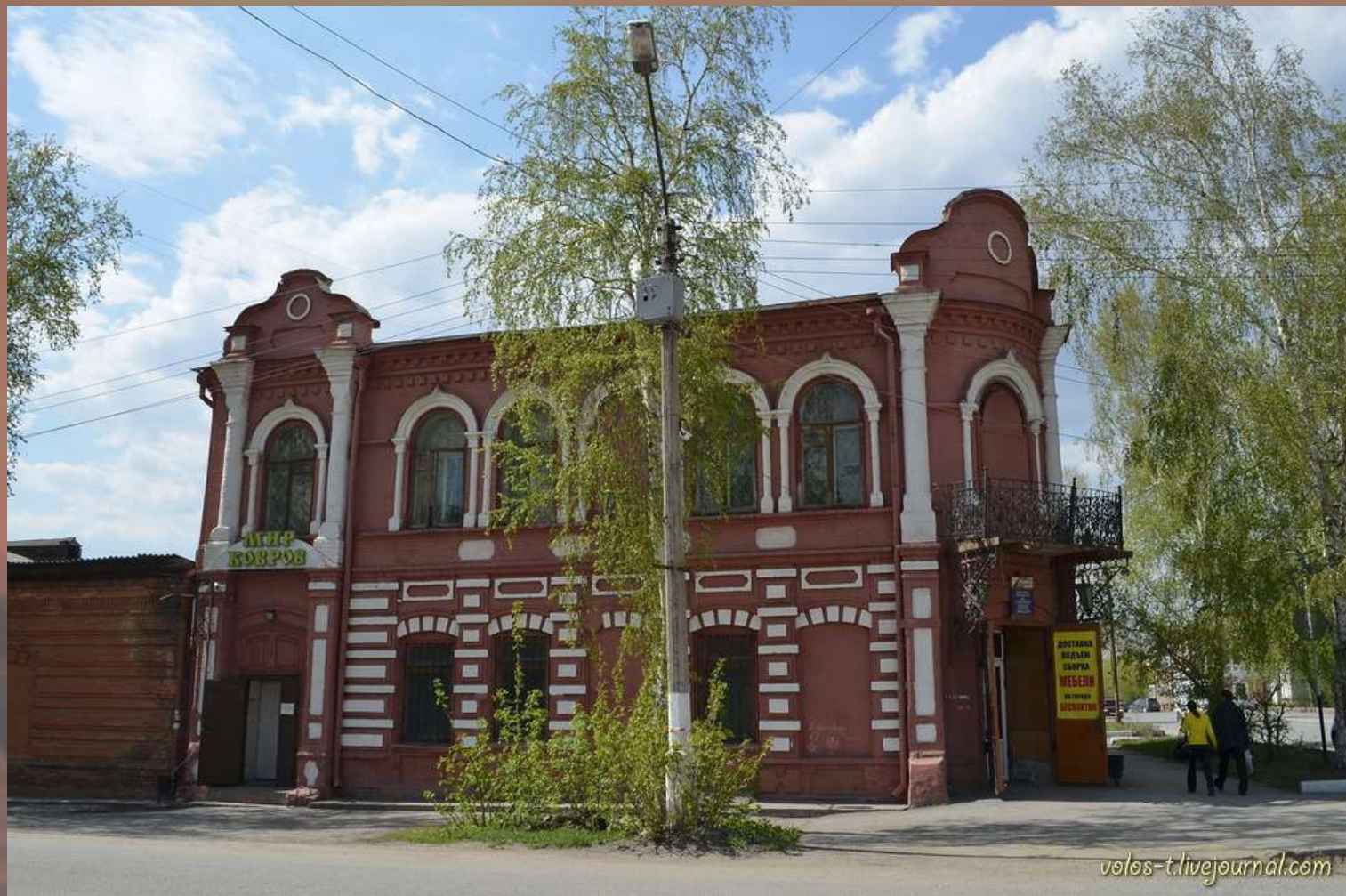
*Улица Ленина 23 / ул. Комсомольская 6.*

*Дом жилой с магазином. Здание построено в 1902-03гг. по проекту младшего архитектора Енисейского губернского строительного правления В.А.Соколовского.*

*Памятник архитектуры регионального значения.*



*Улица Партизанская 26 / ул. Комсомольская 8.  
Дом жилой с магазином. Дата постройки - кон. XIX в.  
Памятник архитектуры регионального значения.*



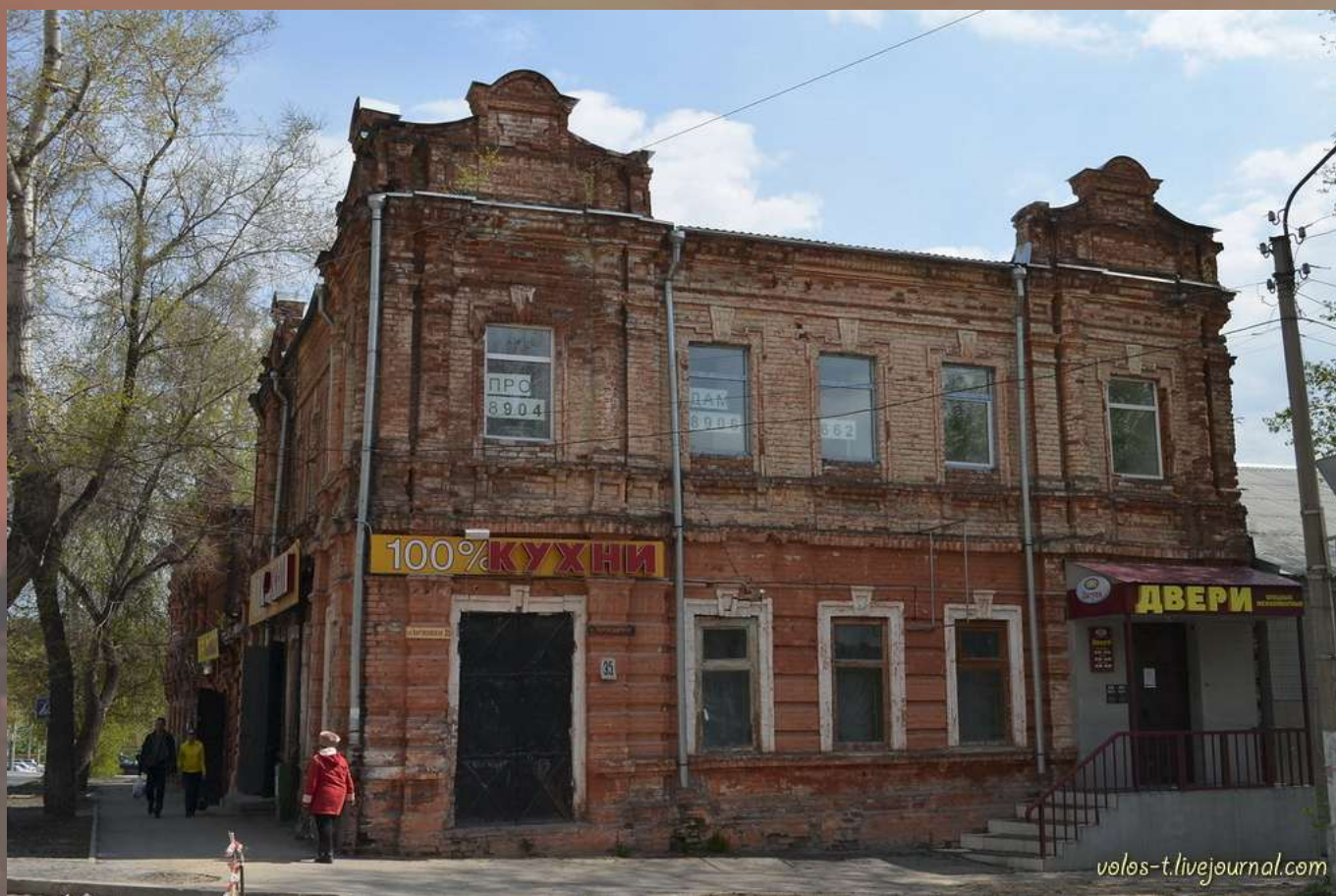


*Улица Партизанская 35 / ул. Комсомольская 10.*

*Дом Бронштейна.*

*Дом жилой с магазином. Дата постройки - кон. XIX в.*

*Памятник архитектуры регионального значения.*



**Спасибо за внимание!**

